

Les Chiffres de la JEUNESSE



Observatoire de la cohésion sociale



Avril 2022

 **compas**


MORLAIX
communauté
BRO MONTROULEZ

Ce document est en partie issu de l'étude sur la jeunesse réalisée durant l'année 2022 dans le cadre de l'Observatoire de la Cohésion Sociale de Morlaix Communauté.

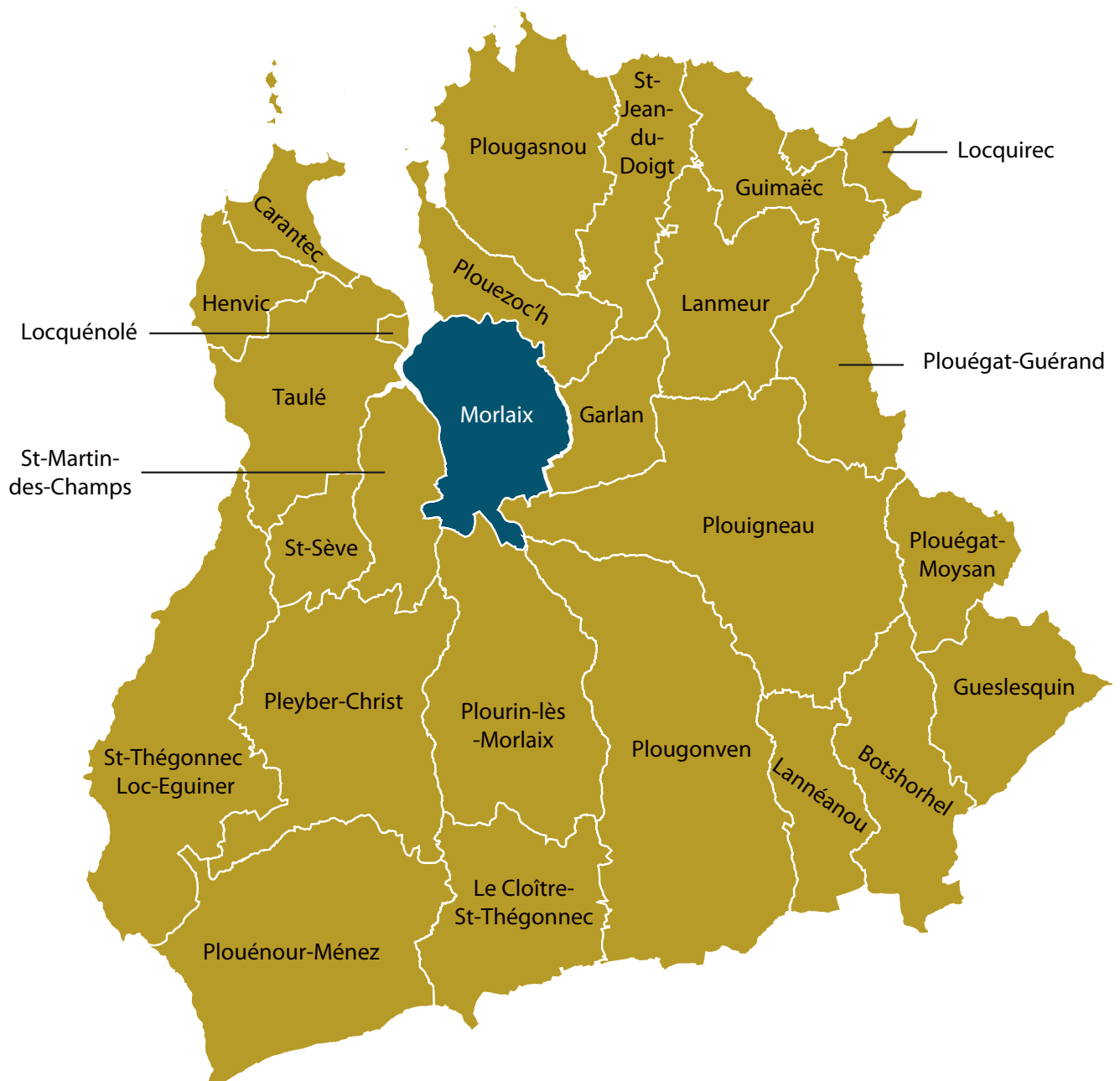
Il a pour but de synthétiser les principaux éléments chiffrés abordés dans l'étude pour tout ce qui concerne le contexte démographique des jeunes, leurs conditions de vie mais aussi leur niveau de formation et leur rapport à l'activité et l'emploi. Sont aussi abordées leur activité sportive et leur couverture santé.

Les données présentées dans le document sont principalement issues du millésime 2018 du recensement de la population, correspondant aux enquêtes ayant eu lieu entre 2016 et 2020 sur le territoire de Morlaix Communauté.

SOMMAIRE

CONTEXTE DÉMOGRAPHIQUE	4
VIE FAMILIALE ET PERSPECTIVES D'AUTONOMIE	8
LA FORMATION ET LES ÉTUDES.....	10
L'INSERTION PROFESSIONNELLE.....	12
LE QUOTIDIEN DES JEUNES	22

MORLAIX COMMUNAUTÉ



CONTEXTE DÉMOGRAPHIQUE

Les 16-29 ans dans la population

Au 1er Janvier 2018,

7 960

jeunes de 16-29 ans
résident à **Morlaix**
Communauté



Les 16-29 ans représentent **12%**
de la population municipale

Répartition par classe d'âge
des 16-29 ans (%) :

16-17 ans

2,5%

18-24 ans





5,6%

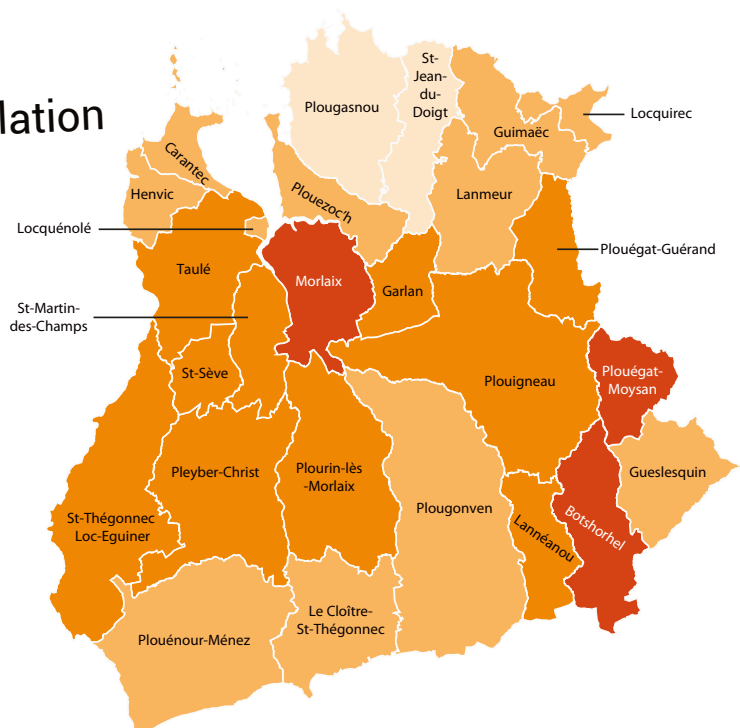
25-29 ans

4,3%

La part des 16-29 ans dans la population
municipale de **Morlaix** Communauté :

Part en %

-  14% et +
-  de 11% à 14%
-  de 8% à 11%
-  - de 8%



Source : Insee Rp 2018

La répartition par sexe des jeunes de 16-29 ans

3 726

femmes



47%

des 16-29 ans sont des filles à Morlaix Communauté

Source : Insee Rp 2018
Champs : population recensée à Morlaix Communauté

Pour comparaison, au 1er janvier 2018, les femmes représentent **52%** de la population totale de Morlaix Communauté, et les hommes **48%**.

4 234

hommes



53%

des 16-29 ans sont des garçons à Morlaix Communauté

16-17 ans

48%

52%

18-24 ans

45%

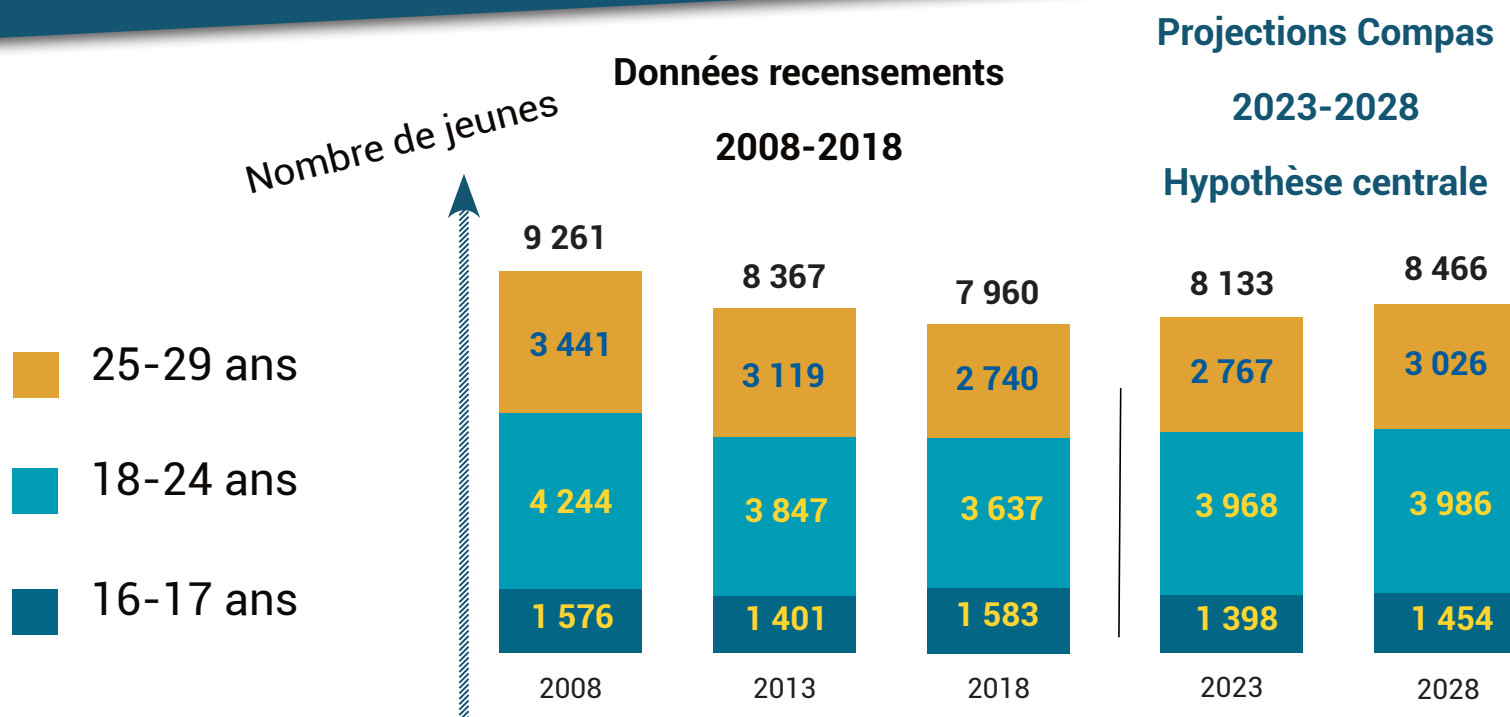
55%

25-29 ans

49%

51%

Evolution des enfants des 16-29 ans



Parmi les **7 960** jeunes de 16-29 ans résidant sur **Morlaix Communauté** :

1 583 sont âgés de 16-17 ans

3 637 sont âgés de 18-24 ans

2 740 sont âgés de 25-29 ans

Entre 2008 et 2018,

Le nombre de 16-29 ans de **Morlaix Communauté** a diminué de :

-1 301 jeunes

Entre 2018 et 2028,

Le nombre de 16-29 ans de **Morlaix Communauté** pourrait augmenter de

+ 506 jeunes



Source : Insee Rp 2018 et Projection Compas

Les mobilités résidentielles des jeunes

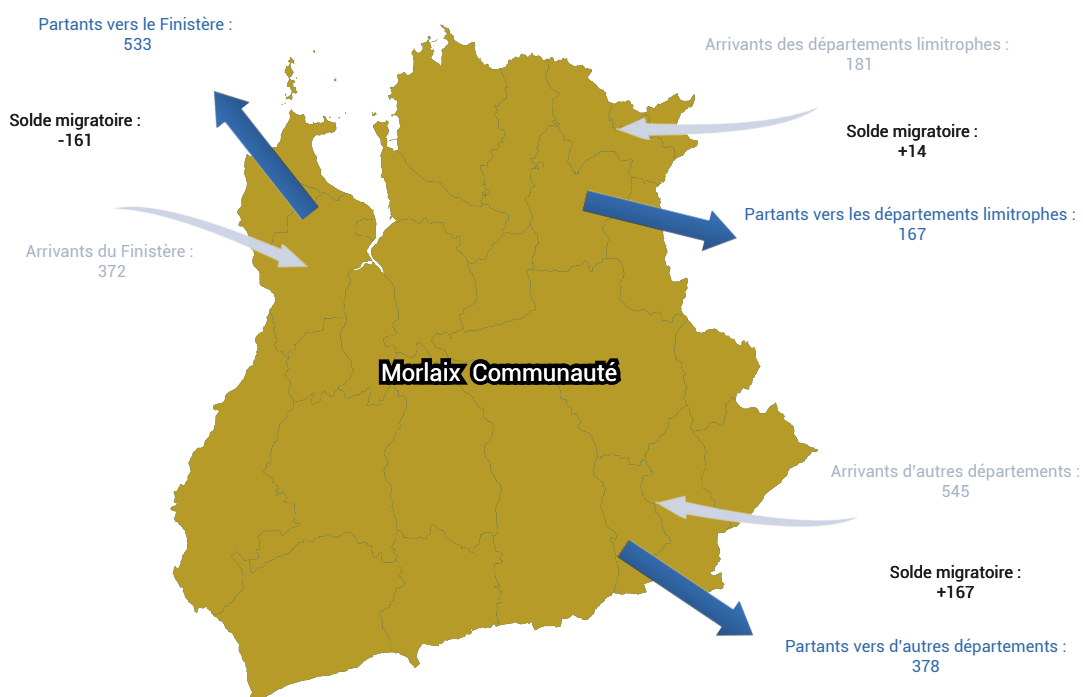
Entre 2017 et 2018,

1 099 jeunes de 15-29 ans sont arrivés sur **Morlaix Communauté**.

Solde migratoire

1 078 jeunes de 16-29 ans ont quitté **Morlaix Communauté**.

+21 jeunes



Top 5 Bassins de vie de destination

- Brest 254 jeunes**
- Rennes 80
- Landivisiau 75
- Saint-Pol-de-Léon 50
- Paris 38

Source : Insee Rp Fichiers
détails 2017-2018

Top 5 Bassins de vie de provenance

- Landivisiau 107 jeunes**
- Brest 88
- Rennes 59
- Paris 53
- Saint-Pol-de-Léon 33

VIE FAMILIALE ET PERSPECTIVES D'AUTONOMIE

Structure familiale des 15-29 ans



Personnes seules :
1 235, 14% des 15-29 ans



Source : Insee Rp 2018

Champs : Population des 15-29 ans recensés par l'Insee sur Morlaix Communauté qu'ils soient enfants d'une famille ou adultes autonomes (isolés ou avec enfant)



Familles monoparentales :
130 adultes, 2% des 15-29 ans
1 230 enfants, 14% des 15-29 ans



Couples sans enfant :
1 260, 15% des 15-29 ans



Colocation et autres :
660, 8% des 15-29 ans



Couples avec enfants :
860 adultes, 10% des 15-29 ans
3 100 enfants, 37% des 15-29 ans

Le logement des jeunes de 20-29 ans

Au 1er Janvier 2018,

14%

des femmes de 20-29 ans ayant achevé leurs études avec au moins un bac+2 vivent encore **chez leur parents** (102 femmes)

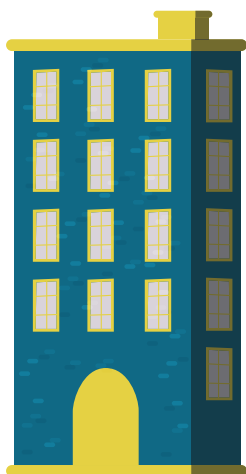


41%

des hommes de ces âges sont dans cette situation à **Morlaix Communauté** (287 hommes)

Source : Insee Rp 2018

Champs : Population de 20-29 ans recensée à Morlaix Communauté



54%

des 20-29 ans ayant pris leur autonomie sont locataires du privé (1 982 personnes)

10%

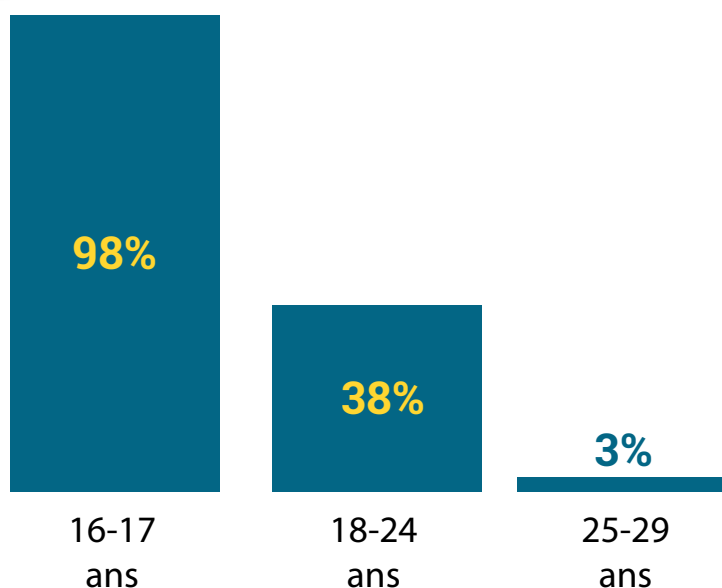
sont locataires d'un logement social (372 personnes)

28%

sont propriétaires de leur logement (998 personnes)

LA FORMATION ET LES ÉTUDES

La scolarisation et le niveau de formation des 16-29 ans



En 2018,

39%

des 16-29 ans de **Morlaix Communauté** sont scolarisés.

Cela concerne **41%** des femmes et **36%** des hommes.

Source : Insee Rp 2018

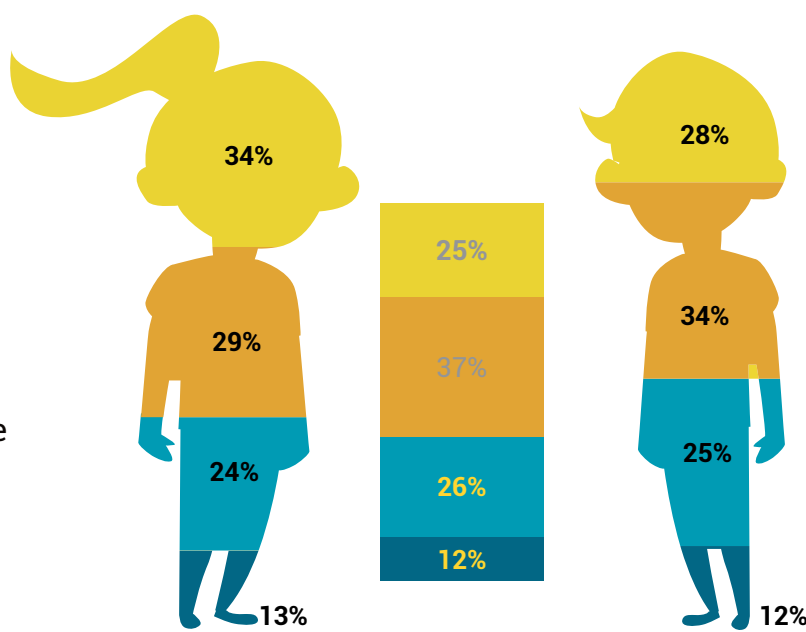
Lecture : 98% des 16-17 ans de Morlaix Communauté sont scolarisés.

En 2018,

62%

des 16-29 ans de **Morlaix Communauté** ont achevé leurs études avec au moins le niveau Bac

63%
chez les femmes



62%
chez les hommes

- aucun diplôme
- CAP BEP
- Bac
- Bac+2 et plus

Source : Insee Rp 2018

Lecture : 12% des 16-29 ans non-scolarisés de Morlaix Communauté n'ont aucun diplôme ou au mieux le BEPC ou le brevet des collèges.

Les étudiants et les apprentis

En 2018,

1 420



jeunes de 18-29 ans de **Morlaix Communauté** sont des étudiants (soit 23%),

dont **49%** de femmes.

Source : Insee Rp 2018

La même année,

248

jeunes de 18-29 ans de **Morlaix Communauté** sont en contrat d'apprentissage.

Accès au diplôme

En 2018,

12%

des 18-29 ans de **Morlaix Communauté** n'ont aucun diplôme et **ne sont plus en formation**

11%

des hommes de 18-29 ans

13%

des femmes de 18-29 ans

Source : Insee Rp 2018

Champs : Ensemble des 18-29 ans recensés sur Morlaix Communauté



L'INSERTION PROFESSIONNELLE

Les 16-29 ans selon leur activité

L'activité des jeunes de 16-29 ans de **Morlaix Communauté**

En 2018:

31%

sont élèves, étudiants ou stagiaires rémunérés, soit **2 415** jeunes.

49%

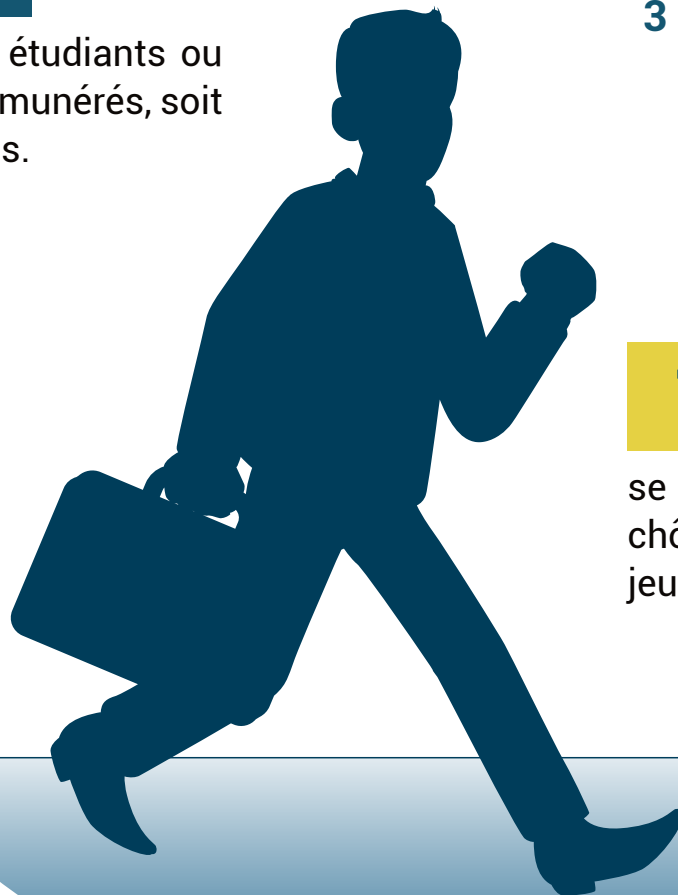
sont actifs en emploi, soit **3 790** jeunes.

6%

sont inactifs (au foyer ou autre), soit **440** jeunes.

14%

se sont déclarés au chômage, soit **1 040** jeunes.



Source : Insee Rp 2018

Le taux d'emploi des 16-29 ans

En 2018,

3 785 jeunes de 16-29 ans sont en emploi
soit un taux d'emploi de:

49% parmi les jeunes de 16-29 ans

Source : Insee Rp 2018

Définition : Le taux d'emploi rapporte les personnes ayant un emploi à l'ensemble des personnes de la classe d'âge correspondante.

46%

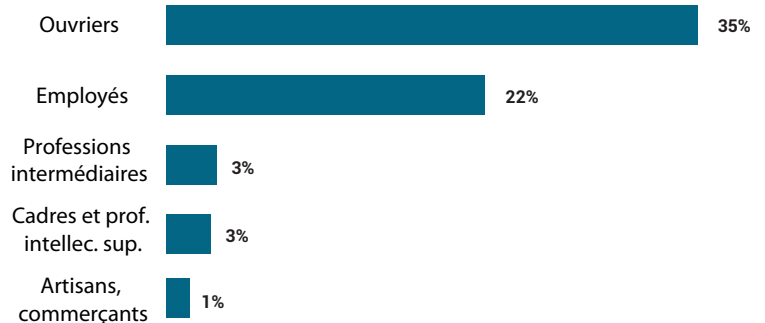
pour les hommes
de 16-29 ans

52%

pour les femmes
de 16-29 ans

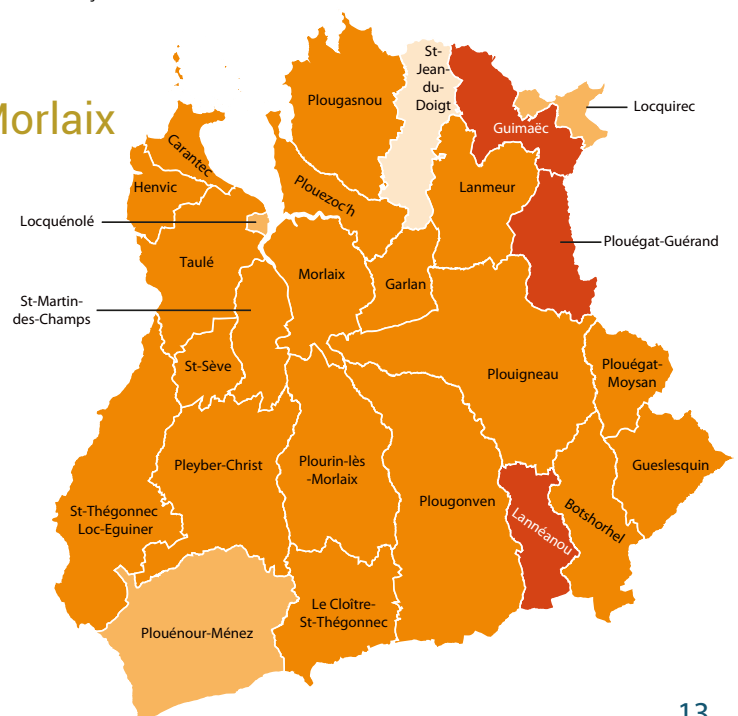
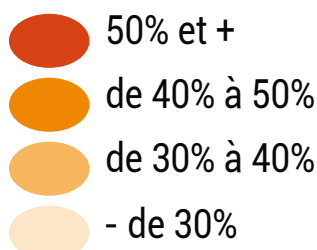
En 2018,

77% des jeunes de 16-29 ans en emploi de **Morlaix Communauté** occupent un poste d'employé ou d'ouvrier.



Le taux d'emploi des 15-25 ans de **Morlaix Communauté** en 2018 :

Part en %



Mobilités professionnelles des 15-29 ans

2 450

jeunes actifs de 15-29 ans résident dans l'agglomération

3 860

jeunes actifs de 15-29 ans travaillent dans l'agglomération

Source : Insee Rp 2018

49%

des jeunes de 15-29 ans en emploi habitant l'agglomération n'y travaillent pas

68%

des jeunes de 15-29 ans en emploi se déplacent dans l'agglomération pour y travailler



Top 5 des communes de provenance des jeunes actifs occupés travaillant dans l'agglomération

Landivisiau 130 actifs occupés

Landerneau 50

Lampaul-Guimiliau 50

Saint-Pol-de-Léon 50

Guiclan 50

Top 5 des communes d'accueil des jeunes actifs occupés habitant l'agglomération

Landivisiau 160 actifs occupés

Saint-Pol-de-Léon 100

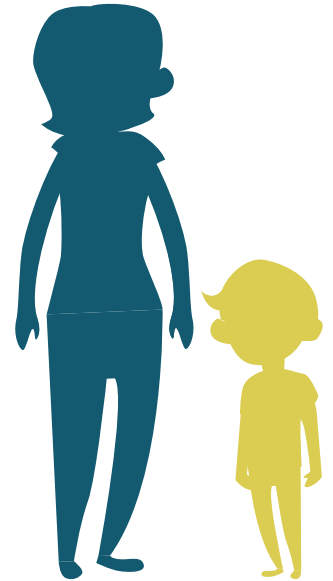
Brest 80

Roscoff 70

Lannion 60



Situation familiale des jeunes en emploi



Source : Insee Rp 2018
Champs : Population des 16-29 ans en emploi recensés par l'Insee sur Morlaix Communauté qu'ils soient enfants d'une famille ou adultes autonomes (isolés ou avec enfant)

Personnes seules :
755, 20% des jeunes en emploi

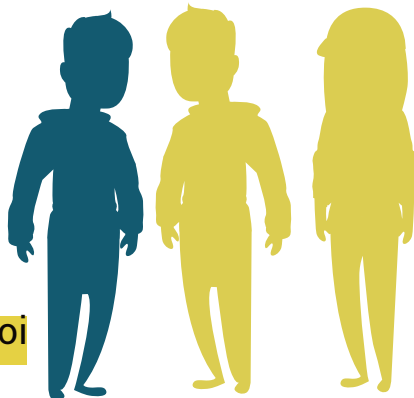
Familles monoparentales :
65 adultes, 2% des j. en emploi
250 enfants, 7% des j. en emploi



Couples sans enfant :
1 030, 26% des jeunes en emploi

Couples avec enfants :
600 adultes, 16% des j. en emploi
810 enfants, 21% des j. en emploi

Colocation et autres :
290, 8% des jeunes en emploi



Occupation des logements des jeunes en emploi

En 2018,

72%

jeunes en emploi sont **autonomes** dans leur logement (ont quitté le foyer parental).



63%

sont locataires d'un logement privé,
2 415 jeunes

11%

sont locataires d'un logement social,
410 jeunes

26%

sont propriétaire de leur logement,
1 025 jeunes

Source : Insee Rp 2018

Champs : Population des ménages de 16-29 ans recensée par l'Insee sur Morlaix Communauté et ayant pris son autonomie vis à vis du foyer parental.

Niveau de formation des jeunes en emploi

En 2018,

68%

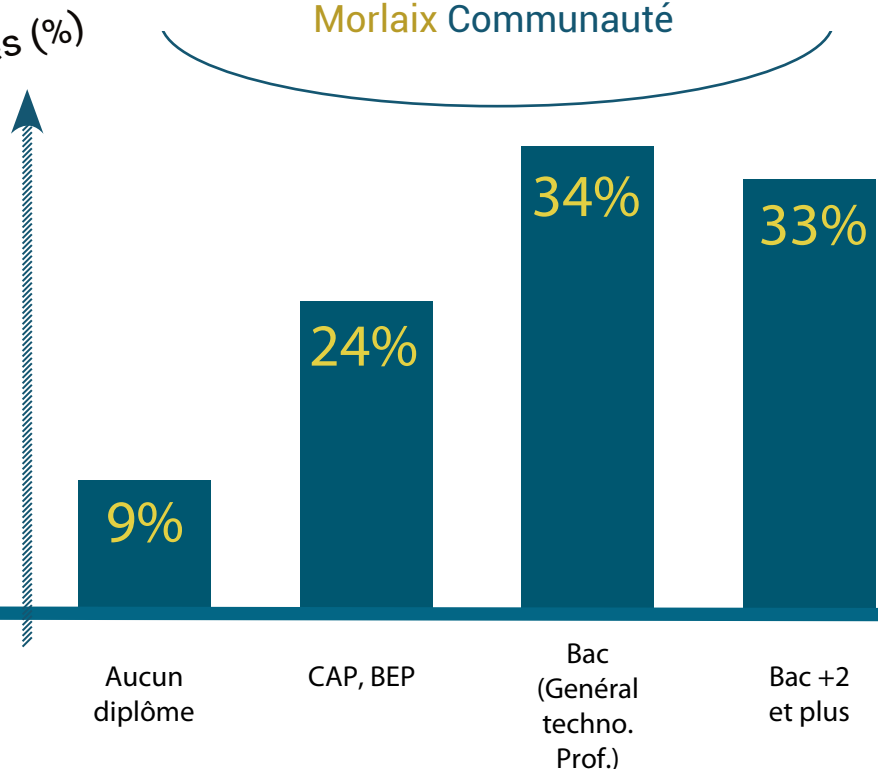
des jeunes de 16-29 ans en emploi de **Morlaix Communauté** possèdent au moins le Baccalauréat, soit **2 560** jeunes



Part de jeunes (%)

Morlaix Communauté

9% des jeunes en emploi de Morlaix Communauté n'ont **aucun diplôme**, soit **340** jeunes de 16-29 ans.



Source : Insee Rp 2018, fichiers détail

Type de contrat des jeunes en emploi

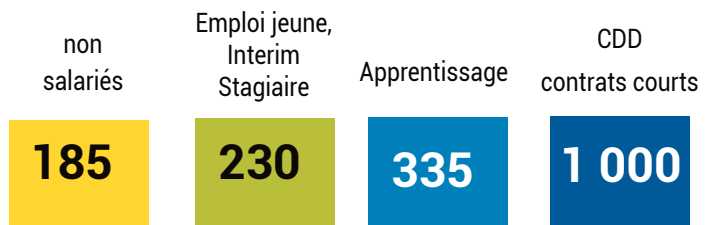
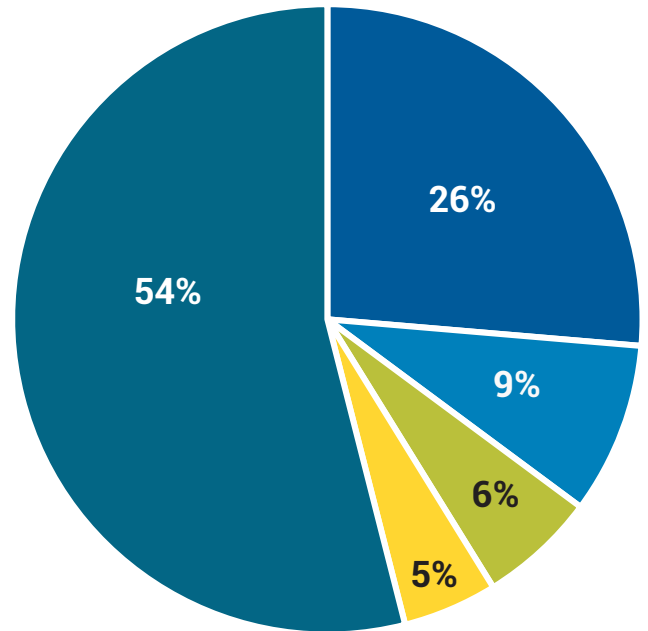
En 2018,

54%

des jeunes de 16-29 ans en emploi de **Morlaix Communauté** sont en **CDI** ou salariés de la fonction publique (**2 045** jeunes)

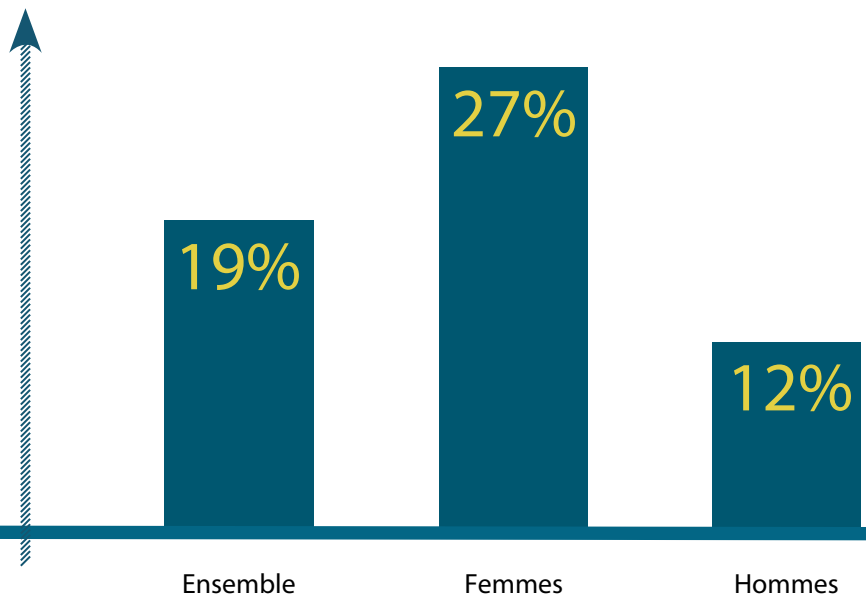
46%

sont en contrat précaire, dont **1 000** jeunes en **CDD** et autres contrats courts



Part de jeunes à temps partiel (%)

19% des jeunes en emploi de **Morlaix Communauté** travaillent à **temps partiel**



Source : Insee Rp 2018

CSP et secteurs d'activités des 16-29 ans en emploi

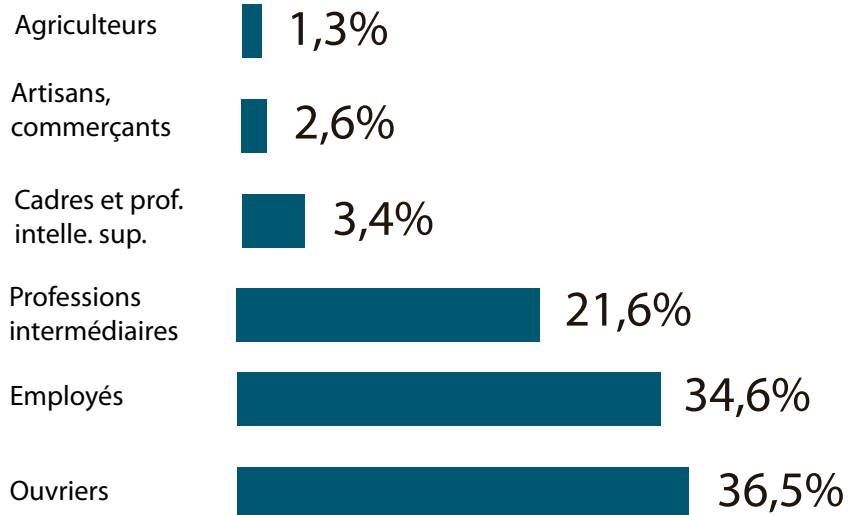
En 2018,

72%

des jeunes de 16-29 ans en emploi de **Morlaix Communauté** occupent un poste **d'employé ou d'ouvrier.** (2 690 jeunes)

Source : Insee Rp 2018

Lecture : 3,4% des 16-29 ans en emploi de Morlaix communauté occupent un poste de cadre ou profession intellectuelle supérieure



En 2018,

47% travaillent dans le commerce

28% dans l'administration

9% dans l'industrie

9% dans la construction

8% dans l'agriculture



Les jeunes et le chômage

En 2018,

22%

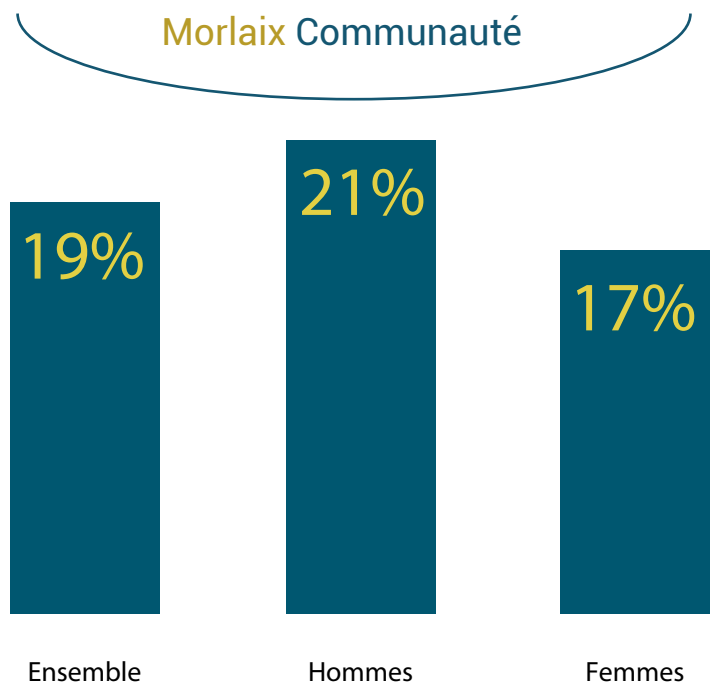
des jeunes actifs de 16-29 ans de **Morlaix Communauté** se sont déclarés **au chômage**

Indice de chômage estimé (%)



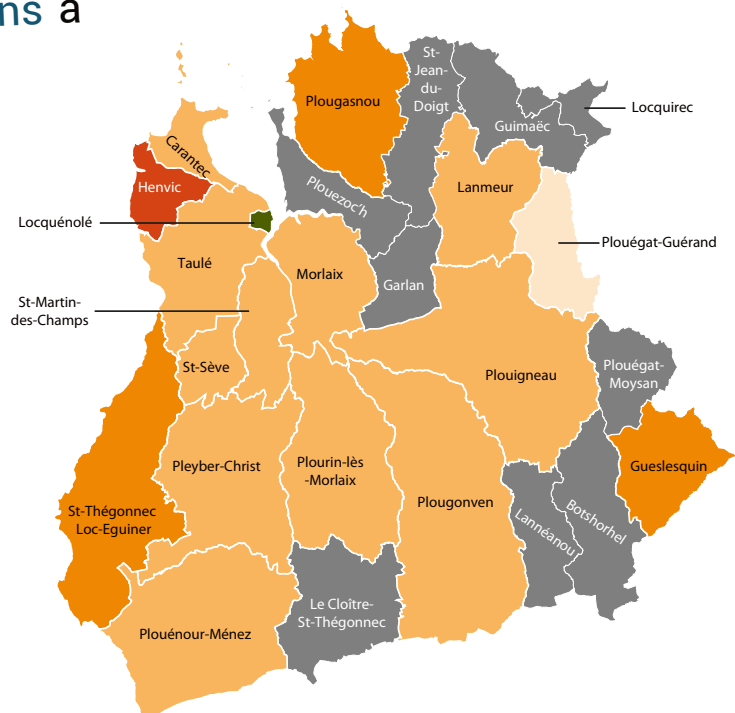
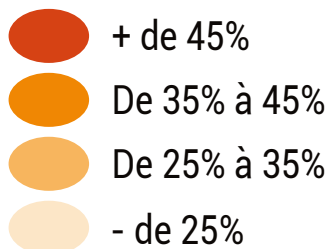
Source : Insee Rp 2018

Définition : L'indice de chômage estimé rapporte le nombre de jeunes s'étant déclarés au chômage (au Rp) aux actifs de 16-29 ans



Indice de chômage des moins de 25 ans à **Morlaix Communauté** en 2020:

Part en %



Source : DARES 2020

Définition : DEFM, Demandeur d'Emploi en Fin de Mois inscrits à Pôle Emploi (cat. ABC).

Les jeunes en difficulté d'insertion et leur accompagnement

En 2018,

7%

des jeunes de 15-24 ans de **Morlaix Communauté** ne sont ni en emploi ni en formation, soit 422 jeunes



Source : Insee Rp 2018



145 jeunes de 18-25 ans ont bénéficié de ce dispositif spécifique aux jeunes en difficulté d'insertion professionnelle **Avenir Jeunes 29**

Source : Open Data Gouv 2019

LE QUOTIDIEN DES JEUNES

Le niveau de vie des moins de 30 ans

En 2018,

50% :

Source : Insee FiloSoFi 2018

Méthode : Il s'agit ici du revenu disponible par UC (niveau de vie) mensuel des ménages de Morlaix Communauté

des moins de 30 ans vivent avec moins de

1 518 €

de l'ensemble des ménages vit avec moins de

1 768 €

Le taux de pauvreté des moins de 30 ans

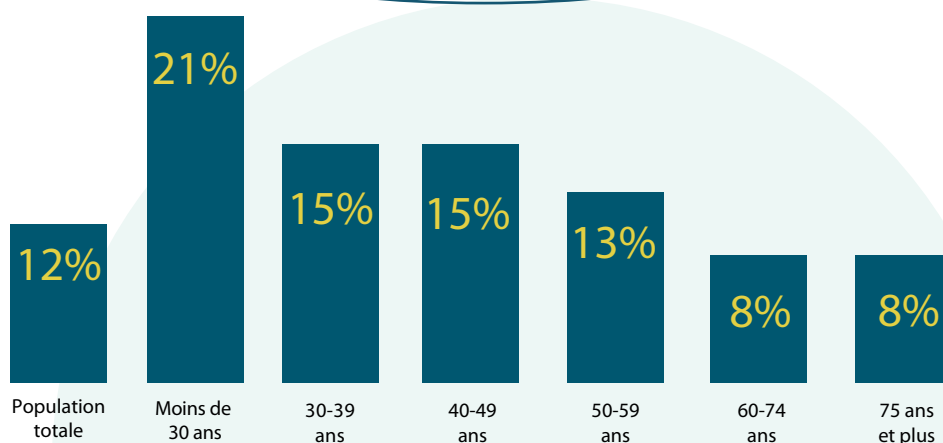
21% des ménages de moins de 30 ans vivent sous le seuil de pauvreté en 2018 (soit **840** personnes)

Source : Insee FiloSoFi 2018

Champs : Ménages fiscaux. Il s'agit ici de l'âge la PRM des ménages fiscaux

Taux de pauvreté (%)

Morlaix Communauté



La couverture santé chez les jeunes

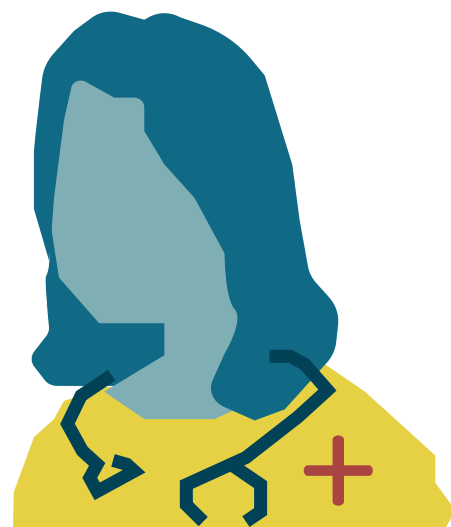
Source : Carsat, Observatoire des fragilités - 2021
Champs : Assurés sociaux

En 2018,

1 114, soit **7%** des jeunes de moins de 25 ans de **Morlaix** sont couverts par la **Complémentaire Santé Solidaire (C2S)**.

En 2021,

25% des bénéficiaires de 16-29 ans du régime général de la sécurité sociale habitant **Morlaix Communauté** n'ont pas consulté de **médecin généraliste** lors des 2 dernières années.



En 2021,

50% des bénéficiaires de 16-29 ans du régime général de la sécurité sociale habitant **Morlaix Communauté** n'ont pas consulté de **dentiste** lors des 2 dernières années.

Les licences sportives chez les 15-29 ans

Taux de licences sportives chez les jeunes de 15-29 ans de **Morlaix Communauté** (%)

En 2019,

48%

des 15-29 ans recensés à **Morlaix Communauté** sont titulaires d'une licence sportive. Soit **3 551** jeunes, dont **1 180** filles et **2 371** garçons.



31% des jeunes femmes ont une licence sportive

Top 5 des sports pratiqués par les femmes*

Équitation	203 pratiquants
Handball	162 pratiquants
Basketball	86 pratiquants
Football	66 pratiquants
Montagne et escalade	48 pratiquants

51% des jeunes hommes ont une licence sportive

Top 5 des sports pratiqués par les hommes*

Football	890 pratiquants
Handball	104 pratiquants
Voile	98 pratiquants
Tennis	80 pratiquants
Montagne et escalade	67 pratiquants

Les Chiffres de la JEUNESSE

Observatoire de la cohésion sociale

Morlaix Communauté
Service Cohésion Sociale-Jeunesse
Courriel : cohesion.sociale@agglo.morlaix.fr
Web : www.morlaix-communaute.bzh

Le Compas, au service des collectivités locales depuis 25 ans

Une gamme complète d'interventions autour de l'observation des territoires. Une expertise dans le domaine de l'analyse, de la prospective et de l'évaluation, fondée sur son expérience et la maîtrise des outils techniques.

Publications en accès libre sur :

www.lecompas.fr
www.observationsociete.fr